

NTTグループ社員のみなさまへ

福利厚生制度の 個人年金サービス



NTTグループ社員のみなさまだけが加入することができる、「個人年金」サービスがあることはご存知ですか？

一般社団法人電気通信共済会による

相互扶助部年金 ご案内

無理なく続ける、自然に貯まる。相互扶助部年金のご案内です。

老後に必要なお金...？

生活費にいくら必要なんだろう？
急に体を壊した時の医療費のために・・・
子供たちのための貯金とか・・・？



老後に必要なお金のこと、気になったことはありませんか？



約 **4200万円** も不足！？

出典：生命保険文化センター 令和元年度「生活保障に関する調査」平成30年版 厚生労働白書 サラリーマン夫婦 から算出

一般的なアンケートによると、夫婦2人が65歳から90歳までゆとりある生活を送るためには、約4200万円も不足するというデータがあります。

老後に必要なお金

年金額 **月14万円** ほど不足



これは月14万円不足することになります。より安心なセカンドライフを迎えるために、老後の備えについて、慎重に考える必要があります。

相互扶助部年金は
みなさまのセカンドライフを
サポートします



相互扶助部年金は、
みなさまのセカンドライフをサポートします。

なぜ「いま」老後のお金のことを...？



なぜ「いま」老後のお金のことを
考えなければならないのでしょうか？

老後に必要なお金は
後回しにされる可能性が高い

それは老後に必要なお金は
後回しにされる可能性が高いためです。



人生には「お金」が必要になる場面がたくさんあります。
そのため、一番お金がかかる老後資金を
計画的に貯蓄することが必要なのです。

50代半ばを過ぎると、収入が減少



さらに 50代半ばを過ぎると、
収入が減ってしまう傾向があります。

はやく、すこしずつ
準備することが大切



充実したセカンドライフに向けて、
できる限り早く、お金の準備することが大切なのです。

老後のお金をサポートする
相互扶助部年金とは？

みなさまの老後のお金をサポートする年金サービス。
「相互扶助部年金」とは、

NTTグループ社員限定
任意の個人年金サービス



NTTグループ社員だけが加入できる
任意の個人年金サービスです。

NTTグループが
老後のお金をサポート
福利厚生サービスの個人年金

年金財形

相互扶助部年金

DC年金

NTTグループが実施している老後のお金をサポートする
福利厚生サービスの一つです。



毎月の給料から掛金を積み立ててみなさまが退職後、
15年をかけてお金を受け取ることができます。

相互扶助部年金

オススメしたい 3つの理由

オススメしたい3つの理由があります。

オススメ理由①

無理なく、自然に貯まる



会費

給料の定率制(約**3%**)

※ 会費は標準報酬月額額の2.99%になります。

納入方法

給料天引きで、**振り込む手間なし**

理由その1。

無理なく、自然に貯めることができます。

会費は給料に応じて定率制で

無理なく一定の年金原資が確保できます。

また、毎月給料から自動的に天引きされるため、

銀行で振り込む手間もありません。

オススメ理由②

安定した給付率で利用できる

- ・ **銀行よりも高い金利**
※ 大手銀行の定期預金の平均利率と比較
- ・ **金利変動にも対応**
- ・ **安心して長期運用ができる**

理由その2。

安定した給付率で利用できます。

銀行の定期預金や10年物の個人国債と比べても、

高い金利で受け取ることができます。

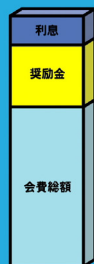
また給付率は年一回見直すため、金利変動にも対応します。

そのため、安心して長期運用することができます。

オススメ理由③

奨励金制度が利用できる

毎年最大1万円の奨励金を
会社から受け取ることができる



※ 奨励金是一部対象外の会社があります。奨励金の有無は会社の厚生担当者にご確認ください。

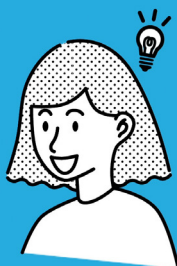
理由その3。

奨励金制度を申請することで、毎年最大で1万円の奨励金を会社から受け取ることができます。

会費と奨励金に給付率がかかるため、

より効率的に年金を積み上げることができます。

助け合いから生まれたサービス/
相互扶助部年金



相互扶助部年金ならではのオススメ理由が他にも。

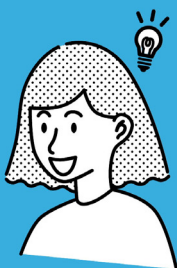
相互扶助部年金の特典サービス



弔慰金や見舞金など一般の個人年金保険にはないサービスがあります。

さらに会員貸付のサービスもあります。

解約しても
3回まで
再加入できる！



また加入後、何らかの事情で解約しても、3回まで再加入できます。

途中で解約しても、積み立てた会費が無駄になることはありません。

積み立てた会費と奨励金は全額返金されます。

お申し込みはいつでも簡単に！



※ N-Biz Life Station はお勤めの会社様によっては利用いただけない場合があります。

加入されたい方は、N-Biz Life Station にログイン後、画面右側のメニューからいつでも簡単にお申し込みできます。

N-Biz Life Station をご利用いただけない方

共済会 HP から **加入申込書をダウンロード**

| ① 申込者 | | ② 個人番号 | |
|-------|---------|---------|---------|
| 氏名 | 姓 名 姓 名 | 氏名 | 姓 名 姓 名 |
| 性別 | 男 女 | 〒 | 〒 |
| 生年月日 | 年 月 日 | 都 道 府 県 | 市 町 村 |

③ 勤務先
所属会社名
〒

N-Biz Life Station をご利用いただけない方は電気通信共済会のホームページから加入申込書をダウンロード。郵送にてお申し込みできます。

もっと詳しく知りたい方は



電気通信共済会HP



フリーダイヤル
0120-137294

もっと詳しく知りたい方は、ホームページまたはフリーダイヤルからお問い合わせください。またホームページでは将来の相互扶助部年金の試算をシミュレーションすることができます。

老後のお金の
準備をサポート
それが**相互扶助部年金**



老後のお金の準備をサポート、それが相互扶助部年金です。
将来お金の心配をしないために、今から準備を始めましょう。



一般社団法人
電気通信共済会